

Код товара: 02309  
Группа классификатора: Дюбели с шурупами

Название: ДЮБЕЛЬ С ГВОЗДЕМ



Стандарт: нет  
Материал: дюбель: сплав цинка и алюминия  
гвоздь: оцинкованная сталь

Воротник: грибовидный

Количество распорных сегментов: 2

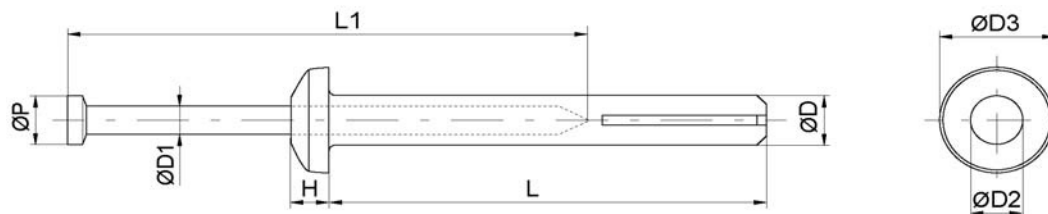
Тип монтажа: сквозной дистанционный, спредварительным сверлением отверстия

Основание: бетон, камень, полнотелый кирпич

Закрепляемый элемент: листовые материалы небольшой толщины, профили

Особенности: Дюбель из сплава цинка и алюминия имеет грибовидным воротником, обеспечивающим оптимальную несущую способность крепежной системы и плотное прижатие закрепляемого элемента. После завершения установки демонтаж закрепленного элемента без разрушения крепежной системы невозможен.

Преимущества: Ударный способ установки позволяет максимально быстро выполнить монтаж



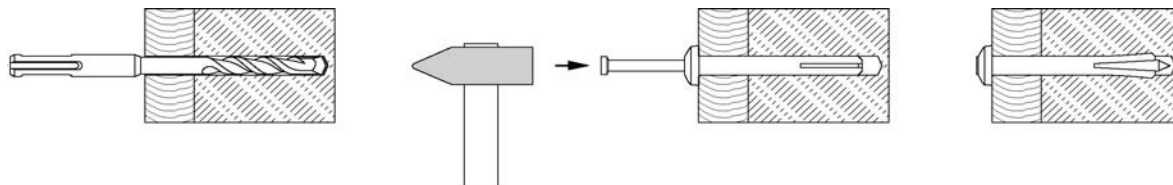
#### Параметры винта и шайбы:

Размер, мм	Диаметр дюбеля (D), мм	Длина дюбеля (L), мм	Высота воротника дюбеля (H), мм	Диаметр отверстия в дюбеле (D2), мм	Диаметр воротника дюбеля (D3), мм	Диаметр головки гвоздя (P), мм	Диаметр гвоздя (D1), мм	Длина гвоздя, мм	Вес, кг/1000 шт.
6x20	5,80-6,00	19,0-20,0	3,9-4,2	3,8-4,0	13,3-13,5	6,0-6,2	3,7-3,8	24,0-25,0	7,0
6x30	5,80-6,00	29,0-30,0	3,9-4,2	3,8-4,0	13,3-13,5	6,0-6,2	3,7-3,8	34,0-35,0	10,0
6x40	5,80-6,00	39,0-40,0	3,9-4,2	3,8-4,0	13,3-13,5	6,0-6,2	3,7-3,8	44,0-45,0	10,5
6x50	5,80-6,00	49,0-50,0	3,9-4,2	3,8-4,0	13,3-13,5	6,0-6,2	3,7-3,8	54,0-55,0	13,5
6x65	5,80-6,00	64,0-65,0	3,9-4,2	3,8-4,0	13,3-13,5	6,0-6,2	3,7-3,8	69,0-70,0	17,5

#### Монтажно-эксплуатационные характеристики:

Размер, мм	Диаметр предварительного отверстия, мм	Минимальная глубина анкеровки, мм	Максимальная толщина закрепляемого элемента, мм	Предельная продольная нагрузка (бетон В25), кН	Предельная поперечная нагрузка (бетон В25), кН
6x20	6,00	18,00	2,00	0,80	1,40
6x30	6,00	25,00	5,00	1,00	1,40
6x40	6,00	25,00	15,00	1,00	1,40
6x50	6,00	25,00	25,00	1,25	1,40
6x65	6,00	30,00	35,00	1,50	1,40

#### Схема монтажа:



Сопутствующие товары: сверло по бетону, саморезы для гипсокартона, анкер для пустотелых оснований, дюбель ударный с шурупом